

# Vente par adjudication

Vente du 19 mars 2025

39<sup>ème</sup> édition



Fédération  
des triages forestiers  
du 8<sup>ème</sup> arrondissement  
et environs



Lausanne  
Service des parcs et domaines

## ACCES AU SITE DU BOSCAL

Pour rejoindre la maison du Boscal, merci de bien vouloir vous garer au parking de Cojonnex et de vous rendre à pied jusqu'au Boscal selon le plan ci-dessous.



# LA FORESTIERE, LA FEDERATION DES TRIAGES DU 8ème ARRONDISSEMENT ET LA VILLE DE LAUSANNE

vous invitent à participer

**le Mercredi 19 mars 2025 à 14 h 00**

à une vente de lots de bois par adjudication qui portera sur un volume  
total de **1'427.94 m<sup>3</sup>** de bois de service feuillus,  
à la maison des forêts lausannoises au *Boscal*.

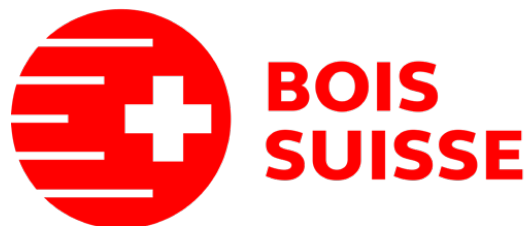
**!! Attention le parking situé devant le *Boscal* n'est plus disponible. Tous les véhicules  
doivent être parqués sur le parking de Cojonnex selon le plan ci-contre.**

Chêne	389.70 m <sup>3</sup>
Frêne	492.65 m <sup>3</sup>
Hêtre	520.20 m <sup>3</sup>
Erable	11.60 m <sup>3</sup>
Noyer commun	7.30 m <sup>3</sup>
Tilleul	4.49 m <sup>3</sup>
Châtaignier	1.66 m <sup>3</sup>
Merisier	0.34 m <sup>3</sup>



La marque de la  
gestion forestière  
responsable

Seuls les produits désignés par un astérisque (\*) sont  
certifiés FSC 100 % - certificat n° TUVDC-FMCOC-300015,  
respectivement PEFC 100 % - certificat n° DC-FM-000025.  
Ils proviennent de forêts gérées de manière exemplaire



# CONDITIONS GENERALES DE LA VENTE DU 19 MARS 2025

## Généralités

- Art. 1. La vente sera consentie séparément pour chaque lot, en bloc, sans garantie de qualité et de vices apparents.
- Art. 2. Certains lots peuvent se trouver sur plusieurs sites.
- Art. 3. Les volumes des lots s'entendent sur écorce et sans déductions.
- Art. 4. L'acheteur est responsable en cas de dégâts occasionnés aux infrastructures existantes par les transporteurs qu'il aurait mandatés.
- Art. 5. L'acquéreur devra s'acquitter du montant total de ses achats, ainsi que de la TVA (8,1% pour la Suisse, les lots destinés à l'export sont exonérés) **et de la contribution à la certification de CHF 1.-/m<sup>3</sup> pour les lots certifiés**, dans les 10 jours.
- Art. 6. Les paiements par chèque ne sont pas acceptés.
- Art. 7. Dans tous les cas, faute de garantie bancaire ou de paiement dans les 10 jours après la vente, les lots seront remis en vente.
- Art. 8. Les offres sont faites en francs suisses arrondis au franc entier, hors taxes, pour l'entier du lot, et s'entendent nets de frais de vente.
- Art. 9. Les offres seront ouvertes pour chaque lot et annoncées lors de la séance d'ouverture.
- Art. 10. La vente sera consentie au plus offrant, les vendeurs se réservant le droit de ne pas traiter en cas d'offres jugées insuffisantes.
- Art. 11. En cas d'égalité des offres, les lots seront attribués sur-le-champ par tirage au sort.
- Art. 12. Le bois n'est pas traité contre le liseré. Sur demande expresse de l'acheteur, un traitement peut être effectué au prix de CHF 5.-/m<sup>3</sup>. Les lots situés sur le territoire de la Ville de Lausanne et dans les zones de source S1 et S2 ne peuvent pas être traités.

## Visite

Les bois sont visibles dès la réception du cahier de vente et jusqu'à la vente. Le cahier de vente autorise son porteur à circuler sur les chemins forestiers. Plan de situation : voir QR-code page suivante.

## Renseignements complémentaires

Tout renseignement complémentaire peut être demandé auprès de La Forestière :

M. Steve Gander, agent commercial  
Tél. +41 (0)79 357 85 19  
Courriel : [sga@laforestiere.ch](mailto:sga@laforestiere.ch)

Mme Elisabeth Heller, secrétaire  
Tél. +41 (0)21 706 50 28  
Courriel : [secretariat@laforestiere.ch](mailto:secretariat@laforestiere.ch)

Vous pouvez télécharger le cahier de vente sur le site : <https://www.laforestiere.ch/?p=2>

## Dépôt des offres préalables

Elles sont à remettre sous enveloppe cachetée à :

**La Forestière**  
société coopérative de  
propriétaires et exploitants forestiers  
Rte de la Chocolatière 26  
Case postale 129  
CH-1026 Echandens

- ♣ La mention "Soumission de bois feuillus" doit être inscrite sur l'enveloppe.
- ♣ Les offres remises par acheminement postal doivent parvenir à l'adresse ci-dessus pour le 18 mars 2025 au plus tard.
- ♣ Les offres par courrier électronique sont acceptées jusqu'au 18 mars 2025 à 24h00 au plus tard, à l'adresse : [info@laforestiere.ch](mailto:info@laforestiere.ch).
- ♣ Le dépôt d'une offre implique de la part de l'acheteur l'acceptation de l'ensemble des conditions générales de vente.
- ♣ **Les acheteurs seront avertis par mail du résultat de la mise d'ici au vendredi 21 mars.**

## Modalités de paiement

Paiement à 10 jours net.

Les bois peuvent être enlevés par l'acheteur dès qu'ils sont intégralement payés et que ce dernier a reçu un permis d'enlever établi par le vendeur. Pour mieux assurer la sécurité des bois stockés, tout enlèvement est signifié auprès du service forestier, suffisamment à l'avance. Tout camion non signalé n'est pas autorisé à charger des bois.

Le transporteur chargé de l'enlèvement doit être en possession du permis d'enlever délivré par le vendeur, le défaut de présentation de ce document entraîne l'interdiction de charger.

**Nous nous réservons le droit d'appliquer un intérêt de retard de 8% dès le 11<sup>ème</sup> jour. Le permis d'enlèvement ne sera délivré que lorsque cet intérêt sera réglé.**

## Délai d'enlèvement des bois

**Le 20 juin 2025**, sauf indications contraires ou demandes particulières.

Pour le surplus, les usages suisses du commerce du bois brut restent applicables.

Tous les litiges découlant de l'application du présent contrat seront jugés par le Tribunal arbitral de la Bourse suisse du commerce, conformément à la procédure arbitrale arrêtée par cette organisation, à l'exclusion des tribunaux ordinaires, les parties renonçant au for du juge du domicile prévu par l'article 59 de la Constitution fédérale.

Les demandes d'arbitrage seront adressées à la direction de la Bourse suisse du commerce à Zürich.




## ATTESTATION DE L'AUTORISATION DE CIRCULER SUR LES CHEMINS FORESTIERS

Direction générale  
de l'environnement (DGE)  
www.vd.ch  
Tél. 021 316 44 22

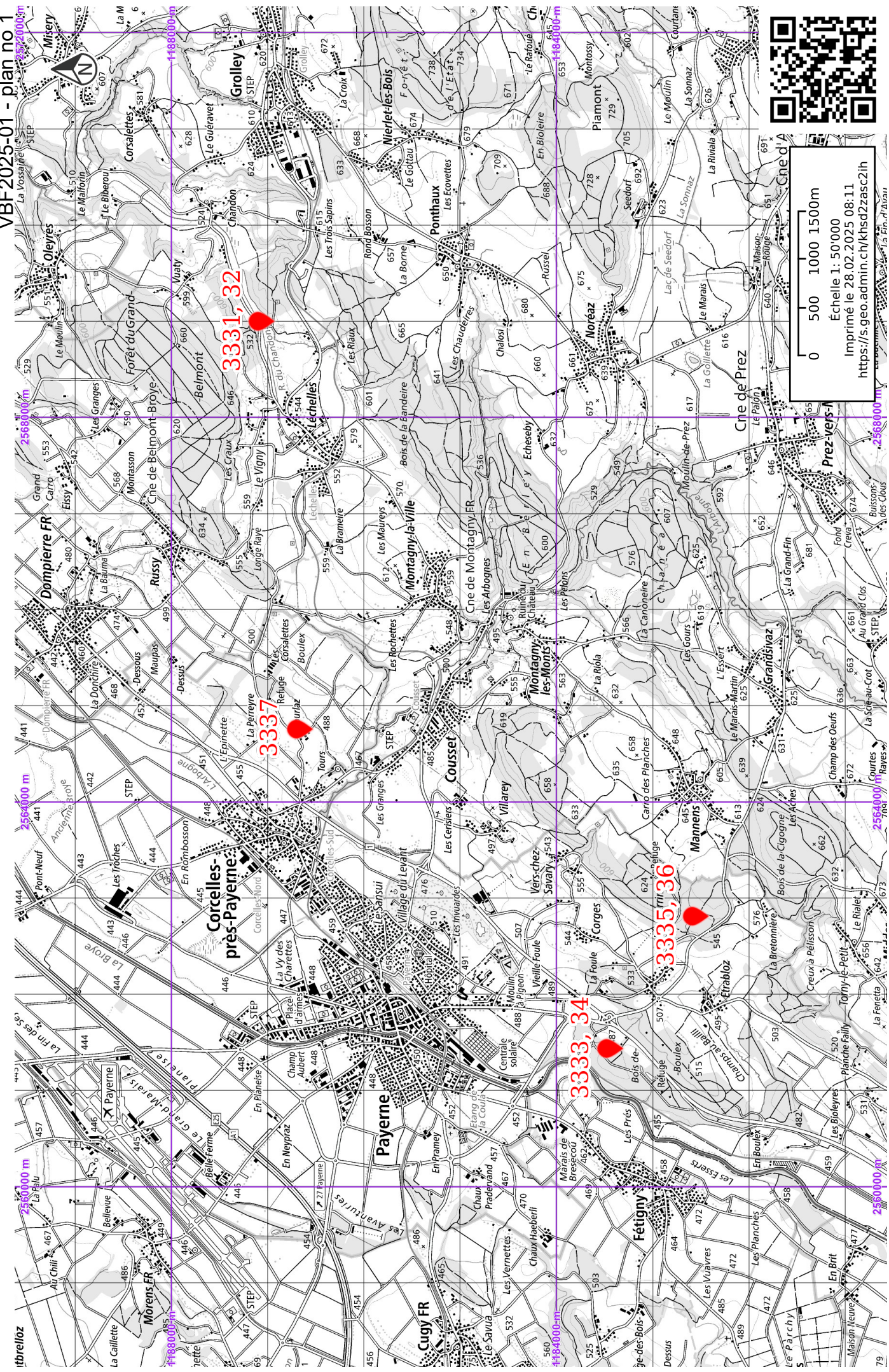
<b>Titulaire</b>	La Forestière Société coopérative de propriétaires et exploitants forestiers Route de la Chocolatière 26 1026 Echandens	<b>Motif de l'autorisation</b>	Activité de gestion et d'exploitation des biens-fonds forestiers (reconnaissance de lots de bois)
<b>Périmètre</b>	Territoire cantonal vaudois	<b>Véhicule(s) autorisé(s)</b>	La personne en possession du cahier de vente délivré par la forestière pour la mise de lots de bois de feuillus
<b>Conditions</b>	A utiliser exclusivement si aucun détour permettant d'éviter la circulation en forêt n'est possible.	<b>Recommandations</b>	Éviter si possible de circuler les week-end et jours fériés dans les zones d'accueil ou à forte fréquentation.
<b>Bases légales</b>	Art. 34 al. 2 RLVLFo	<b>Validité</b>	Du 4 au 19 mars 2025

Lausanne, le 3 mars 2025

  
La conservatrice des forêts :  
Laurianne Jeanneret

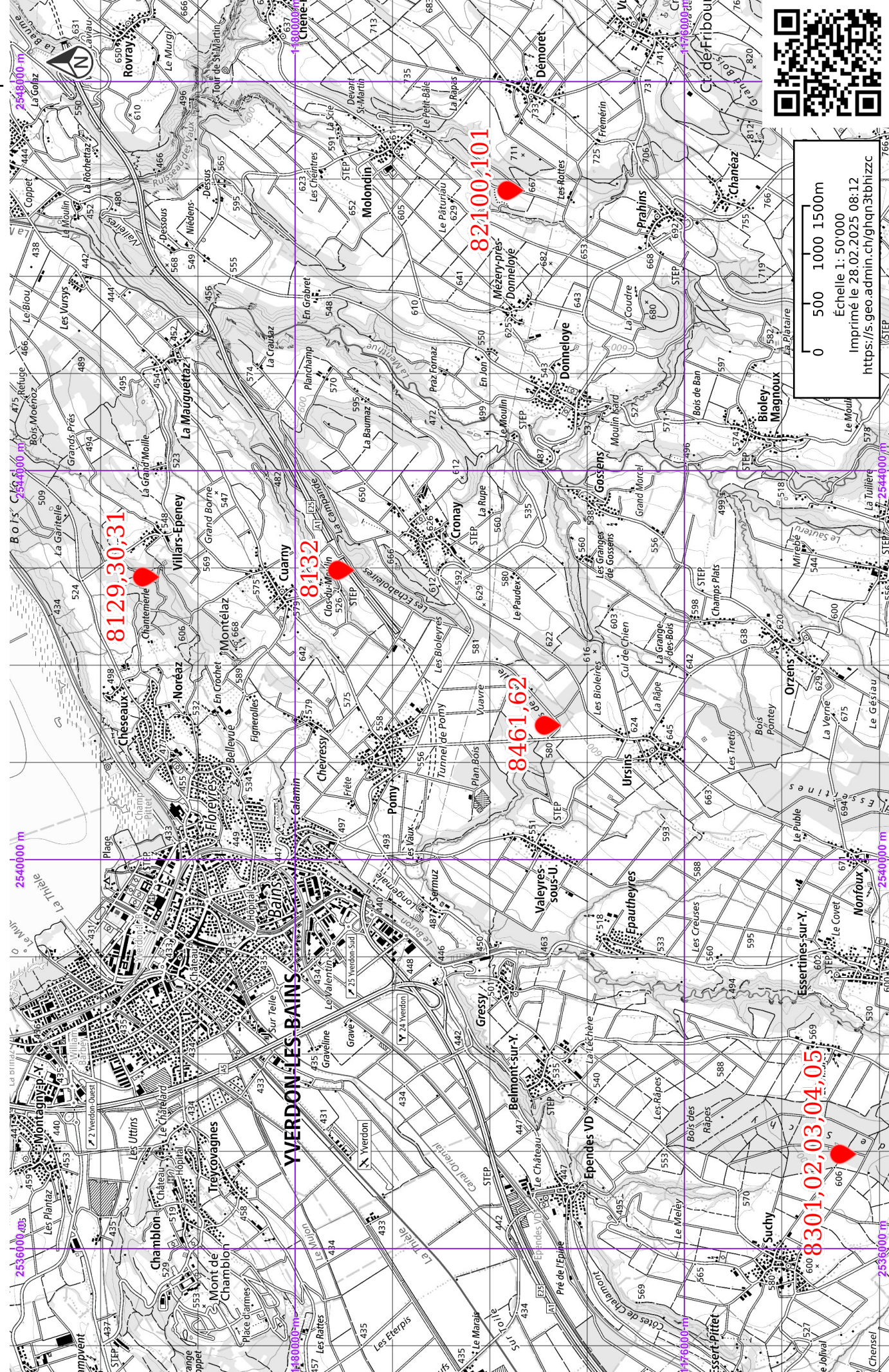
# VBF2025-01 Plan général



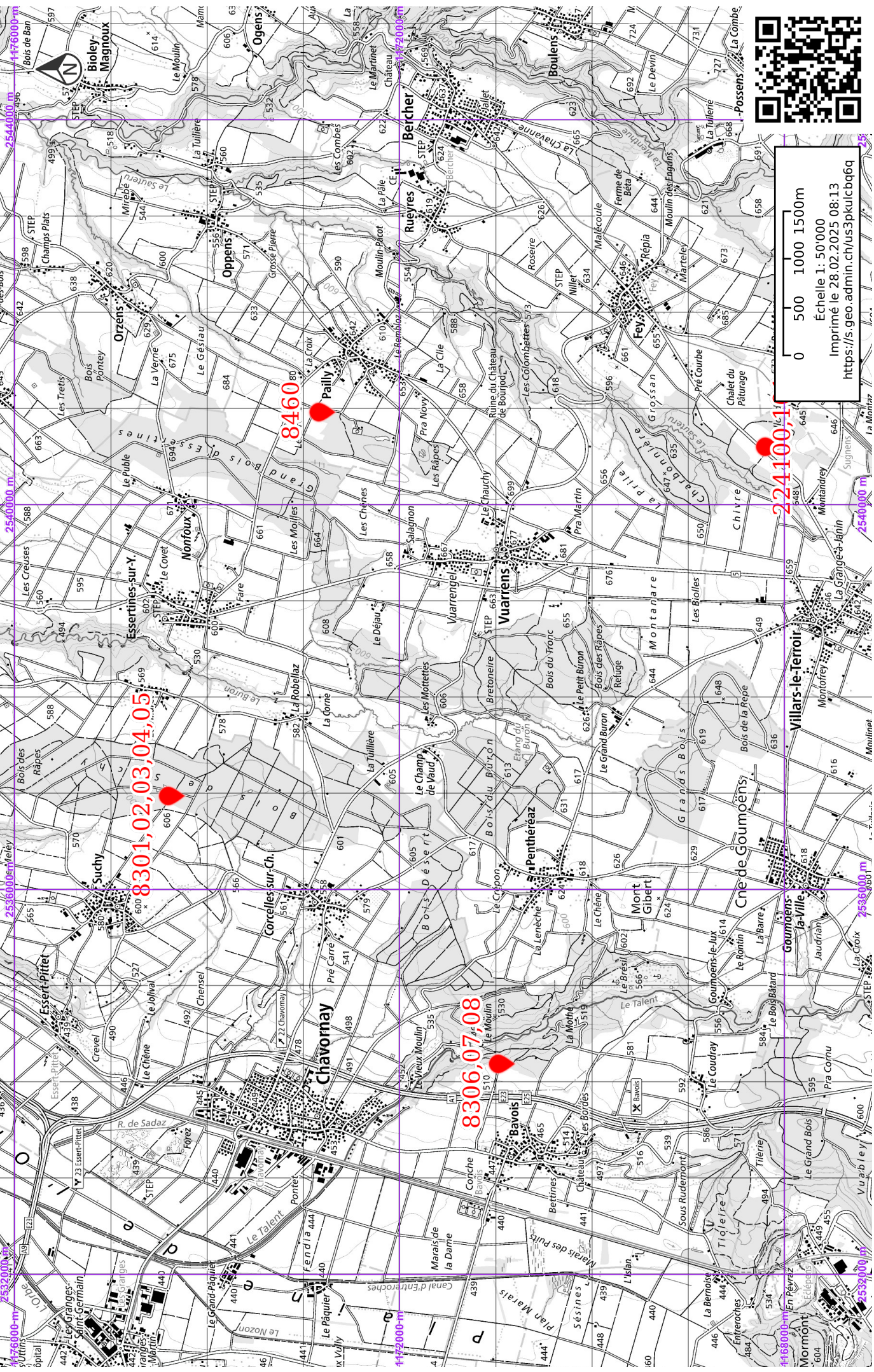


0 500 1000 1500m  
 Echelle 1: 50'000  
 Imprimé le 28.02.2025 08:11  
<https://s.geo.admin.ch/khsdzasc2lh>

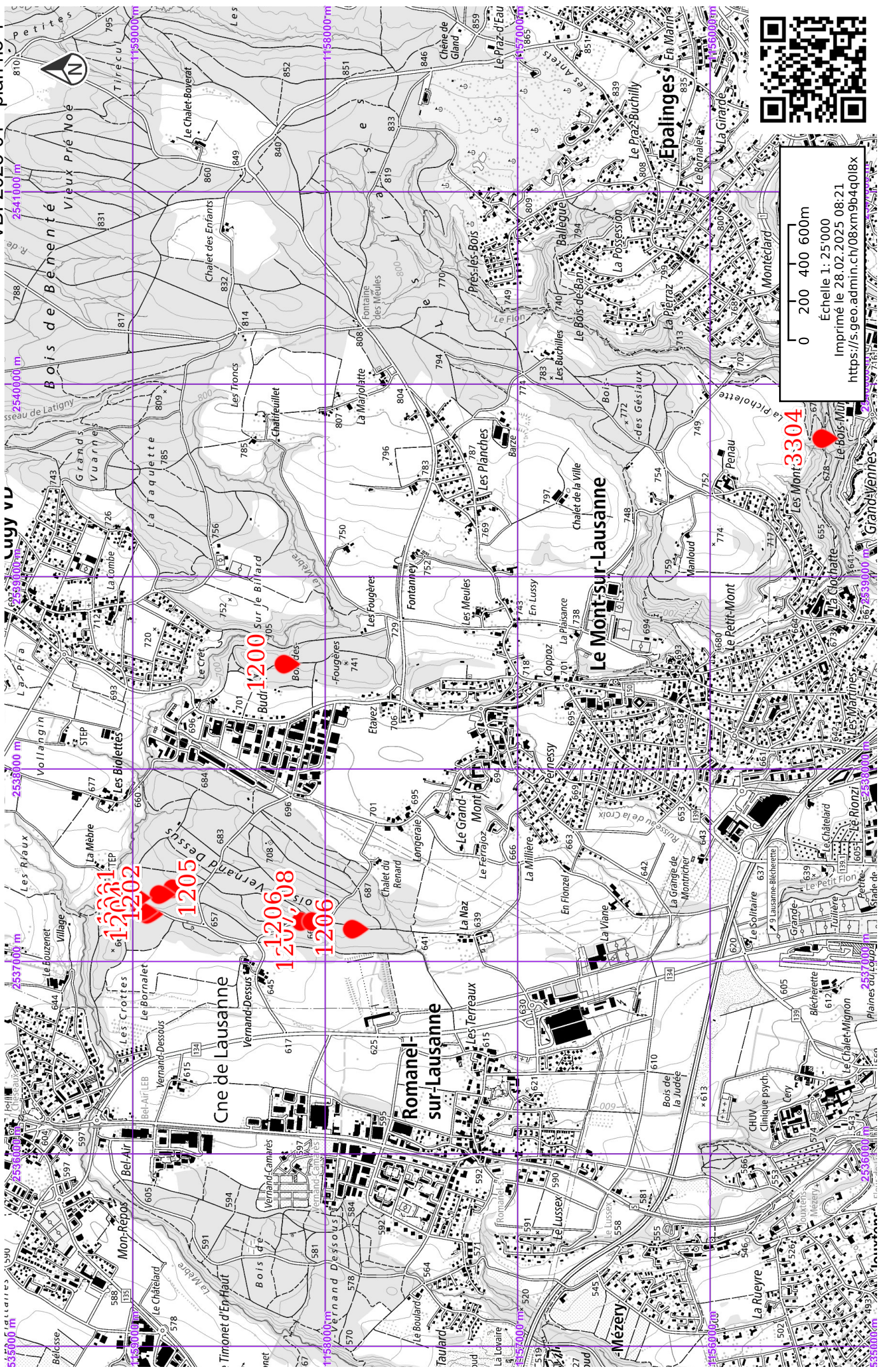




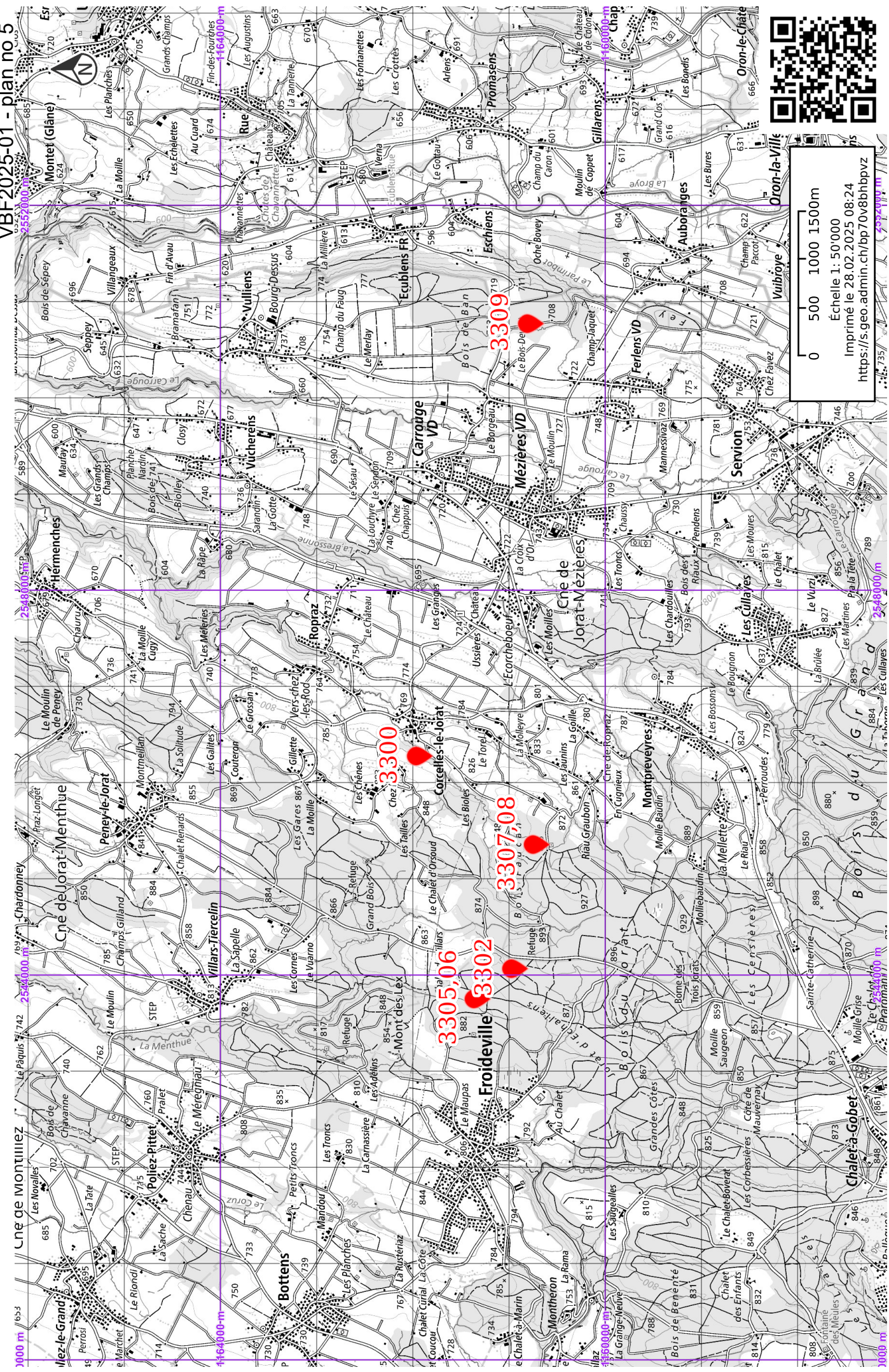
0 500 1000 1500m  
 Echelle 1: 50'000  
 Imprimé le 28.02.2025 08:12  
<https://s.geo.admin.ch/ghqn3tbnhzc>



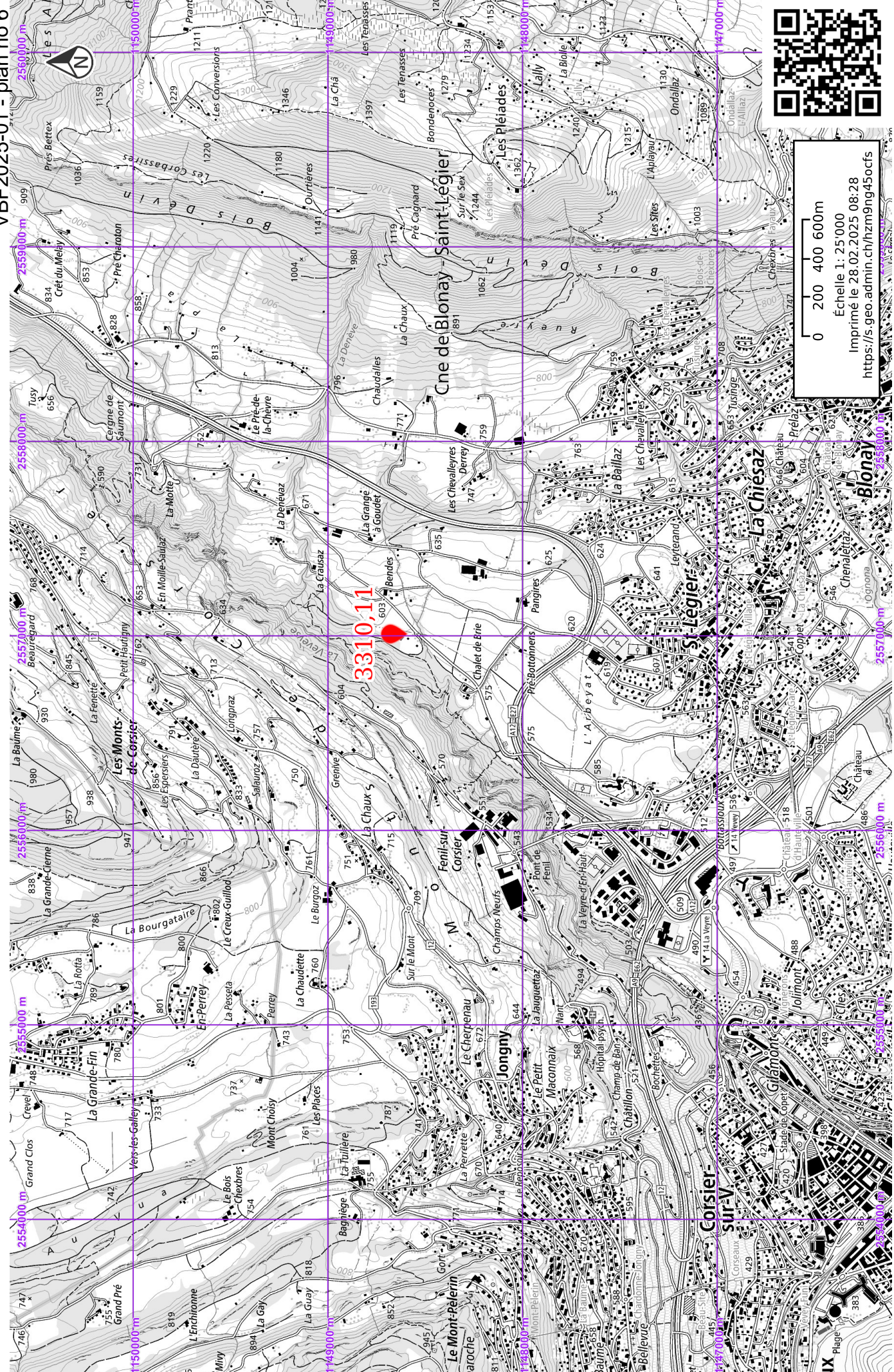
0 500 1000 1500m  
 Echelle 1: 50'000  
 Imprimé le 28.02.2025 08:13  
<https://fs.geo.admin.ch/us3pkulcbq6q>



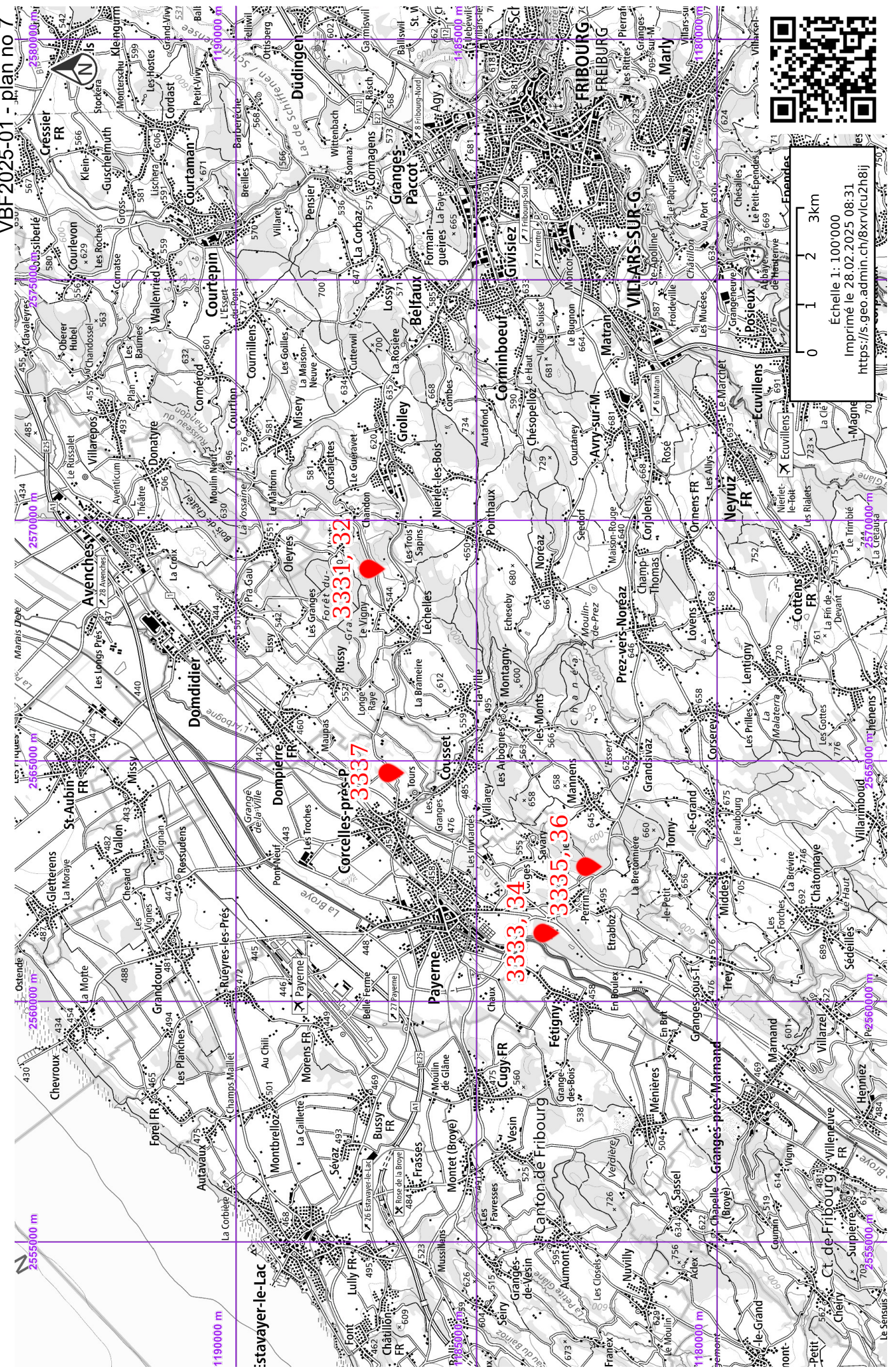
0 200 400 600m  
 Echelle 1: 25'000  
 Imprimé le 28.02.2025 08:21  
<https://s.geo.admin.ch/08xm9b4q018x>



0 500 1000 1500m  
 Echelle 1: 50'000  
 Imprimé le 28.02.2025 08:24  
<https://s.geo.admin.ch/bp70v8bhbpvz>



0 200 400 600m  
 Echelle 1: 25'000  
 Imprimé le 28.02.2025 08:28  
<https://s.geo.admin.ch/hzm9ng45ocfs>



0 1 2 3km  
 Echelle 1: 100'000  
 Imprimé le 28.02.2025 08:31  
<https://s.geo.admin.ch/8xrvlcu2h8j>

<b>1200 *</b>	Contact: <b>Steve Gander: Mobile +41 79 357 85 19</b>	Essence	Volume	Pièces	Vol Moyen	
	Vol. du lot: <b>47.36 m3</b>	Situation: <b>Les Fougères, Le Mont</b>	Chêne	9.79	6	1.63
	Enlèvement: <b>30 avr. 2025</b>	Plan N°: <b>4</b>	Frêne	13.15	5	2.63
	Coord.: <b>2538550 / 1158132</b>	WSG84: <b>46.57164 N , 6.63707 E</b>	Hêtre	24.42	9	2.71

Observation:

Essence	Cat.	Nbre	Volume	V/N	A	A/B	B	B/C	C	D
Hêtre	40/49	2 p	4.34	2.17			4.34			
Chêne	40/49	3 p	2.61	0.87			0.87		1.74	
Hêtre	50/59	2 p	2.43	1.22			2.43			
Frêne	50/59	2 p	2.90	1.45			1.84		1.06	
Chêne	50/59	2 p	4.35	2.18			4.35			
Chêne	60/69	1 p	2.83	2.83			2.83			
Frêne	60/69	2 p	6.37	3.18			3.71		2.65	
Hêtre	60/69	3 p	12.56	4.19			12.56			
Hêtre	70/79	1 p	2.33	2.33			2.33			
Hêtre	80/89	1 p	2.77	2.77			2.77			
Frêne	80/89	1 p	3.88	3.88			3.88			

<b>1201 *</b>	Contact: <b>Steve Gander: Mobile +41 79 357 85 19</b>	Essence	Volume	Pièces	Vol Moyen
	Vol. du lot: <b>47. m3</b>	Situation: <b>Vernand-dessus, Lausanne</b>	Hêtre	47.00	21
	Enlèvement: <b>30 avr. 2025</b>	Plan N°: <b>4</b>			
	Coord.: <b>2537335 / 1158912</b>	WSG84: <b>46.57854 N , 6.62112 E</b>			

Observation:

Essence	Cat.	Nbre	Volume	V/N	A	A/B	B	B/C	C	D
Hêtre	40/49	3 p	6.08	2.03			6.08			
Hêtre	50/59	13 p	30.05	2.31			30.05			
Hêtre	60/69	5 p	10.88	2.18			10.88			

<b>1202 *</b>	Contact: <b>Steve Gander: Mobile +41 79 357 85 19</b>	Essence	Volume	Pièces	Vol Moyen
	Vol. du lot: <b>39.79 m3</b>	Situation: <b>Vernand-dessus, Lausanne</b>	Hêtre	39.79	16
	Enlèvement: <b>30 avr. 2025</b>	Plan N°: <b>4</b>			
	Coord.: <b>2537344 / 1158787</b>	WSG84: <b>46.57742 N , 6.62125 E</b>			

Observation:

Essence	Cat.	Nbre	Volume	V/N	A	A/B	B	B/C	C	D
Hêtre	40/49	2 p	3.64	1.82			3.64			
Hêtre	50/59	10 p	26.65	2.66			26.65			
Hêtre	60/69	4 p	9.51	2.38			9.51			

<b>1203 *</b>	Contact: <b>Steve Gander: Mobile +41 79 357 85 19</b>	Essence	Volume	Pièces	Vol Moyen
	Vol. du lot: <b>24.9 m3</b>	Situation: <b>Vernand-dessus, Lausanne</b>	Frêne	24.90	20
	Enlèvement: <b>30 avr. 2025</b>	Plan N°: <b>4</b>			
	Coord.: <b>2537265 / 1158883</b>	WSG84: <b>46.57827 N , 6.62021 E</b>			

Observation:

Essence	Cat.	Nbre	Volume	V/N	A	A/B	B	B/C	C	D
Frêne	30/39	2 p	1.05	0.52			1.05			
Frêne	40/49	8 p	7.31	0.91			6.62		0.69	
Frêne	50/59	6 p	10.81	1.80			9.02		1.80	
Frêne	60/69	3 p	4.48	1.49			4.48			
Frêne	70/79	1 p	1.26	1.26			1.26			

<b>1204 *</b>	Contact: <b>Steve Gander: Mobile +41 79 357 85 19</b>	Essence	Volume	Pièces	Vol Moyen					
		Hêtre	16.17	11	1.47					
Vol. du lot:	Situation: <b>Vernand-dessus, Lausanne</b>									
<b>16.17 m3</b>	Enlèvement: <b>30 avr. 2025</b> Plan N°: <b>4</b>									
	Coord.: <b>2537249 / 1158851</b> WSG84: <b>46.57798 N , 6.62 E</b>									
<b>Observation:</b>										
<b>Essence</b>	<b>Cat.</b>	<b>Nbre</b>	<b>Volume</b>	<b>V/N</b>	<b>A</b>	<b>A/B</b>	<b>B</b>	<b>B/C</b>	<b>C</b>	<b>D</b>
Hêtre	40/49	8 p	9.33	1.17			9.33			
Hêtre	50/59	2 p	3.16	1.58			3.16			
Hêtre	70/79	1 p	3.67	3.67			3.67			

<b>1205 *</b>	Contact: <b>Steve Gander: Mobile +41 79 357 85 19</b>	Essence	Volume	Pièces	Vol Moyen					
		Hêtre	29.35	12	2.45					
Vol. du lot:	Situation: <b>Vernand-dessus, Lausanne</b>									
<b>29.35 m3</b>	Enlèvement: <b>30 avr. 2025</b> Plan N°: <b>4</b>									
	Coord.: <b>2537384 / 1158720</b> WSG84: <b>46.57682 N , 6.62178 E</b>									
<b>Observation:</b>										
<b>Essence</b>	<b>Cat.</b>	<b>Nbre</b>	<b>Volume</b>	<b>V/N</b>	<b>A</b>	<b>A/B</b>	<b>B</b>	<b>B/C</b>	<b>C</b>	<b>D</b>
Hêtre	40/49	5 p	9.47	1.89			9.47			
Hêtre	50/59	4 p	9.27	2.32			9.27			
Hêtre	60/69	3 p	10.62	3.54			10.62			

<b>1206 *</b>	Contact: <b>Steve Gander: Mobile +41 79 357 85 19</b>	Essence	Volume	Pièces	Vol Moyen					
		Hêtre	175.48	72	2.44					
Vol. du lot:	Situation: <b>Vernand-dessus, Lausanne</b>									
<b>175.48 m3</b>	Enlèvement: <b>30 avr. 2025</b> Plan N°: <b>4</b>									
	Coord.: <b>2537173 / 1157784</b> WSG84: <b>46.56838 N , 6.61916 E</b>									
<b>Observation:</b> 2 places 2 537 213 / 1 158 051										
<b>Essence</b>	<b>Cat.</b>	<b>Nbre</b>	<b>Volume</b>	<b>V/N</b>	<b>A</b>	<b>A/B</b>	<b>B</b>	<b>B/C</b>	<b>C</b>	<b>D</b>
Hêtre	30/39	1 p	0.60	0.60			0.60			
Hêtre	40/49	18 p	30.77	1.71			30.77			
Hêtre	50/59	27 p	69.32	2.57			69.32			
Hêtre	60/69	24 p	68.44	2.85			68.44			
Hêtre	70/79	2 p	6.35	3.18			6.35			

<b>1207 *</b>	Contact: <b>Steve Gander: Mobile +41 79 357 85 19</b>	Essence	Volume	Pièces	Vol Moyen					
		Frêne	29.98	13	2.31					
Vol. du lot:	Situation: <b>Vernand-dessus, Lausanne</b>									
<b>29.98 m3</b>	Enlèvement: <b>30 avr. 2025</b> Plan N°: <b>4</b>									
	Coord.: <b>2537211 / 1157995</b> WSG84: <b>46.57028 N , 6.61963 E</b>									
<b>Observation:</b>										
<b>Essence</b>	<b>Cat.</b>	<b>Nbre</b>	<b>Volume</b>	<b>V/N</b>	<b>A</b>	<b>A/B</b>	<b>B</b>	<b>B/C</b>	<b>C</b>	<b>D</b>
Frêne	30/39	3 p	2.39	0.80			2.39			
Frêne	40/49	2 p	3.99	1.99			3.99			
Frêne	50/59	6 p	16.67	2.78			15.35		1.32	
Frêne	60/69	1 p	4.53	4.53			4.53			
Frêne	70/79	1 p	2.40	2.40			2.40			

<b>1208 *</b>	Contact: <b>Steve Gander: Mobile +41 79 357 85 19</b>	Essence	Volume	Pièces	Vol Moyen					
		Chêne	9.66	5	1.93					
Vol. du lot:	Situation: <b>Vernand-dessus, Lausanne</b>									
<b>9.66 m3</b>	Enlèvement: <b>30 avr. 2025</b> Plan N°: <b>4</b>									
	Coord.: <b>2537213 / 1157997</b> WSG84: <b>46.5703 N , 6.61965 E</b>									
<b>Observation:</b>										
<b>Essence</b>	<b>Cat.</b>	<b>Nbre</b>	<b>Volume</b>	<b>V/N</b>	<b>A</b>	<b>A/B</b>	<b>B</b>	<b>B/C</b>	<b>C</b>	<b>D</b>
Chêne	40/49	1 p	0.87	0.87			0.87			
Chêne	50/59	1 p	1.06	1.06			1.06			
Chêne	60/69	1 p	3.14	3.14			3.14			
Chêne	70/79	2 p	4.59	2.29			2.45		2.13	

Tous les volumes s'entendent sur écorce, diamètres pris en croix au milieu de la bille.

Les listes de cubages détaillées peuvent être téléchargées sur [www.laforestiere.ch](http://www.laforestiere.ch)  
Plan sur internet: <https://s.geo.admin.ch/9daef7f5d3>



<b>3300</b>	Contact: <b>Steve Gander: Mobile +41 79 357 85 19</b>	Essence	Volume	Pièces	Vol Moyen					
	Vol. du lot: <b>23.64 m3</b>	Situation: <b>En Gilabert, Corcelles-le-Jorat</b>	Frêne	23.64	28	0.84				
	Enlèvement: <b>30 avr. 2025</b> Plan N°: <b>5</b>	<b>Rajout: 3 billes soit 2,30 m<sup>3</sup></b> <b>Total lot = .....25,94 m<sup>3</sup></b>								
	Coord.: <b>2546281 / 1161817</b> WSG84: <b>46.60545 N , 6.73748 E</b>									
<b>Observation:</b>	non certifiés									
Essence	Cat.	Nbre	Volume	V/N	A	A/B	B	B/C	C	D
Frêne	30/39	6 p	3.04	0.51			3.04			
Frêne	40/49	14 p	10.12	0.72			8.58		1.54	
Frêne	50/59	6 p	6.97	1.16			4.80		2.17	
Frêne	60/69	1 p	1.51	1.51			1.51			
Frêne	70/79	1 p	2.01	2.01					2.01	

<b>3302 *</b>	Contact: <b>Steve Gander: Mobile +41 79 357 85 19</b>	Essence	Volume	Pièces	Vol Moyen					
	Vol. du lot: <b>64.5 m3</b>	Situation: <b>Ch. de la Tuilière, Froideville</b>	Frêne	1.27	1	1.27				
	Enlèvement: <b>30 avr. 2025</b> Plan N°: <b>5</b>	<b>Rajout: 3 billes soit 2,30 m<sup>3</sup></b> <b>Total lot = .....25,94 m<sup>3</sup></b>								
	Coord.: <b>2544080 / 1160830</b> WSG84: <b>46.59639 N , 6.70887 E</b>									
<b>Observation:</b>										
Essence	Cat.	Nbre	Volume	V/N	A	A/B	B	B/C	C	D
Hêtre	40/49	32 p	44.25	1.38			41.34		2.91	
Frêne	50/59	1 p	1.27	1.27			1.27			
Hêtre	50/59	8 p	13.48	1.69			9.88		1.49	
Hêtre	60/69	2 p	5.49	2.74			5.49			

<b>3303 *</b>	Contact: <b>Steve Gander: Mobile +41 79 357 85 19</b>	Essence	Volume	Pièces	Vol Moyen					
	Vol. du lot: <b>19.71 m3</b>	Situation: <b>La Montagne, Bioley-Orjulaz</b>	Frêne	19.71	15	1.31				
	Enlèvement: <b>30 avr. 2025</b> Plan N°: <b>4</b>	<b>Rajout: 3 billes soit 2,30 m<sup>3</sup></b> <b>Total lot = .....25,94 m<sup>3</sup></b>								
	Coord.: <b>2536300 / 1162450</b> WSG84: <b>46.61027 N , 6.60713 E</b>									
<b>Observation:</b>										
Essence	Cat.	Nbre	Volume	V/N	A	A/B	B	B/C	C	D
Frêne	30/39	2 p	1.46	0.73			0.60		0.86	
Frêne	40/49	11 p	13.65	1.24			13.65			
Frêne	50/59	1 p	1.49	1.49			1.49			
Frêne	60/69	1 p	3.11	3.11			3.11			

<b>3304 *</b>	Contact: <b>Steve Gander: Mobile +41 79 357 85 19</b>	Essence	Volume	Pièces	Vol Moyen					
	Vol. du lot: <b>16.29 m3</b>	Situation: <b>Bois Murat, Le Mont</b>	Frêne	6.45	5	1.29				
	Enlèvement: <b>30 avr. 2025</b> Plan N°: <b>4</b>	<b>Rajout: 3 billes soit 2,30 m<sup>3</sup></b> <b>Total lot = .....25,94 m<sup>3</sup></b>								
	Coord.: <b>2539720 / 1155350</b> WSG84: <b>46.54672 N , 6.6527 E</b>									
<b>Observation:</b>										
Essence	Cat.	Nbre	Volume	V/N	A	A/B	B	B/C	C	D
Frêne	40/49	2 p	1.45	0.73			0.79		0.66	
Frêne	50/59	2 p	3.06	1.53			2.04		1.02	
Hêtre	50/59	5 p	7.58	1.52			6.70			
Hêtre	60/69	1 p	2.26	2.26			2.26			
Frêne	60/69	1 p	1.93	1.93					1.93	

<b>3305 *</b>	Contact: <b>Steve Gander: Mobile +41 79 357 85 19</b>	Essence	Volume	Pièces	Vol Moyen					
	Vol. du lot: <b>12.22 m3</b>	Situation: <b>Fond de la 9, Froideville</b>	Frêne	12.22	9	1.36				
	Enlèvement: <b>30 avr. 2025</b> Plan N°: <b>5</b>	<b>Rajout: 3 billes soit 5,50 m<sup>3</sup></b> <b>Total lot = .....17,72 m<sup>3</sup></b>								
	Coord.: <b>2543761 / 1161209</b> WSG84: <b>46.59977 N , 6.70467 E</b>									
<b>Observation:</b>										
Essence	Cat.	Nbre	Volume	V/N	A	A/B	B	B/C	C	D
Frêne	30/39	2 p	2.74	1.37			1.67		1.07	
Frêne	40/49	6 p	8.15	1.36			8.15			
Frêne	60/69	1 p	1.33	1.33					1.33	

Tous les volumes s'entendent sur écorce, diamètres pris en croix au milieu de la bille.

Les listes de cubages détaillées peuvent être téléchargées sur [www.laforestiere.ch](http://www.laforestiere.ch)  
Plan sur internet: <https://s.geo.admin.ch/9daef7f5d3>

<b>3306 *</b>	Contact: <b>Steve Gander: Mobile +41 79 357 85 19</b>	Essence	Volume	Pièces	Vol Moyen					
	Vol. du lot: <b>7.9 m3</b>	Situation: <b>Fond de la 9, Froideville</b>	Hêtre	7.90	6	1.32				
	Enlèvement: <b>30 avr. 2025</b> Plan N°: <b>5</b>									
	Coord.: <b>2543761 / 1161209</b> WSG84: <b>46.59977 N , 6.70467 E</b>									
<b>Observation:</b>										
<b>Essence</b>	<b>Cat.</b>	<b>Nbre</b>	<b>Volume</b>	<b>V/N</b>	<b>A</b>	<b>A/B</b>	<b>B</b>	<b>B/C</b>	<b>C</b>	<b>D</b>
Hêtre	40/49	3 p	3.18	1.06			3.18			
Hêtre	50/59	3 p	4.72	1.57			3.48		1.24	

<b>3307</b>	Contact: <b>Steve Gander: Mobile +41 79 357 85 19</b>	Essence	Volume	Pièces	Vol Moyen					
	Vol. du lot: <b>13.31 m3</b>	Situation: <b>Moille aux Blanc, Corcelles-le-Jorat</b>	Frêne	13.31	11	1.21				
	Enlèvement: <b>30 avr. 2025</b> Plan N°: <b>5</b>									
	Coord.: <b>2545366 / 1160601</b> WSG84: <b>46.59444 N , 6.72568 E</b>									
<b>Observation:</b> non certifiés										
<b>Essence</b>	<b>Cat.</b>	<b>Nbre</b>	<b>Volume</b>	<b>V/N</b>	<b>A</b>	<b>A/B</b>	<b>B</b>	<b>B/C</b>	<b>C</b>	<b>D</b>
Frêne	40/49	5 p	3.69	0.74			2.85		0.84	
Frêne	50/59	1 p	1.14	1.14			1.14			
Frêne	60/69	4 p	6.78	1.70			6.78			
Frêne	70/79	1 p	1.69	1.69			1.69			

<b>3308</b>	Contact: <b>Steve Gander: Mobile +41 79 357 85 19</b>	Essence	Volume	Pièces	Vol Moyen					
	Vol. du lot: <b>11.47 m3</b>	Situation: <b>Moille aux Blanc, Corcelles-le-Jorat</b>	Chêne	7.43	5	1.49				
	Enlèvement: <b>30 avr. 2025</b> Plan N°: <b>5</b>	Erable	0.88	1	0.88					
	Coord.: <b>2545366 / 1160301</b> WSG84: <b>46.59174 N , 6.72572 E</b>	Hêtre	1.69	1	1.69					
		Tilleul	1.47	2	0.73					
<b>Observation:</b> non certifiés										
<b>Essence</b>	<b>Cat.</b>	<b>Nbre</b>	<b>Volume</b>	<b>V/N</b>	<b>A</b>	<b>A/B</b>	<b>B</b>	<b>B/C</b>	<b>C</b>	<b>D</b>
Tilleul	30/39	1 p	0.36	0.36			0.36			
Chêne	40/49	1 p	0.65	0.65			0.65			
Tilleul	50/59	1 p	1.10	1.10			1.10			
Erable	50/59	1 p	0.88	0.88			0.88			
Hêtre	60/69	1 p	1.69	1.69			1.69			
Chêne	60/69	1 p	1.00	1.00			1.00			
Chêne	70/79	3 p	5.78	1.93			5.78			

<b>3309</b>	Contact: <b>Steve Gander: Mobile +41 79 357 85 19</b>	Essence	Volume	Pièces	Vol Moyen					
	Vol. du lot: <b>20.15 m3</b>	Situation: <b>L'Arrêt, Ferlens</b>	Erable	2.61	2	1.31				
	Enlèvement: <b>30 avr. 2025</b> Plan N°: <b>5</b>	Frêne	17.54	18	0.97					
	Coord.: <b>2550780 / 1160660</b> WSG84: <b>46.59539 N , 6.79632 E</b>									
<b>Observation:</b> non certifiés										
<b>Essence</b>	<b>Cat.</b>	<b>Nbre</b>	<b>Volume</b>	<b>V/N</b>	<b>A</b>	<b>A/B</b>	<b>B</b>	<b>B/C</b>	<b>C</b>	<b>D</b>
Frêne	30/39	3 p	1.25	0.42			0.82		0.43	
Frêne	40/49	6 p	4.17	0.69			3.47		0.69	
Erable	50/59	1 p	1.10	1.10			1.10			
Frêne	50/59	9 p	12.13	1.35			10.04		2.08	
Erable	60/69	1 p	1.51	1.51			1.51			

<b>3310 *</b>	Contact: <b>Steve Gander: Mobile +41 79 357 85 19</b>	Essence	Volume	Pièces	Vol Moyen	
	Vol. du lot: <b>55.5 m3</b>	Situation: <b>Bendes, St-Légier</b>	Erable	3.33	5	0.67
	Enlèvement: <b>30 avr. 2025</b>	Plan N°: <b>6</b>	Frêne	9.94	9	1.10
	Coord.: <b>2557014 / 1148601</b>	WSG84: <b>46.48734 N , 6.8788 E</b>	Hêtre	42.23	30	1.41

**Observation:**

Essence	Cat.	Nbre	Volume	V/N	A	A/B	B	B/C	C	D
Hêtre	30/39	1 p	0.68	0.68			0.68			
Erable	30/39	3 p	1.60	0.53			0.57		1.03	
Frêne	30/39	6 p	4.08	0.68			1.53		2.55	
Erable	40/49	1 p	0.76	0.76			0.76			
Frêne	40/49	3 p	5.86	1.95			5.86			
Hêtre	40/49	15 p	17.14	1.14			16.52		0.62	
Erable	50/59	1 p	0.97	0.97			0.97			
Hêtre	50/59	12 p	19.64	1.64	1.02		4.99		13.62	
Hêtre	60/69	2 p	4.78	2.39	1.81		2.97			

**3311 \***

<b>3311 *</b>	Contact: <b>Steve Gander: Mobile +41 79 357 85 19</b>	Essence	Volume	Pièces	Vol Moyen
	Vol. du lot: <b>3.19 m3</b>	Situation: <b>Bendes, St-Légier</b>	Erable	3.19	1
	Enlèvement: <b>30 avr. 2025</b>	Plan N°: <b>6</b>			
	Coord.: <b>2556987 / 1148611</b>	WSG84: <b>46.48743 N , 6.87844 E</b>			

**Observation:**

Essence	Cat.	Nbre	Volume	V/N	A	A/B	B	B/C	C	D
Erable	70/79	1 p	3.19	3.19			3.19			

**3320 \***

<b>3320 *</b>	Contact: <b>Steve Gander: Mobile +41 79 357 85 19</b>	Essence	Volume	Pièces	Vol Moyen
	Vol. du lot: <b>60.39 m3</b>	Situation: <b>Plan-Bois, Penthalaz</b>	Chêne	60.39	56
	Enlèvement: <b>30 avr. 2025</b>	Plan N°: <b>4</b>			
	Coord.: <b>2529772 / 1163356</b>	WSG84: <b>46.61776 N , 6.52178 E</b>			

**Observation:**

Essence	Cat.	Nbre	Volume	V/N	A	A/B	B	B/C	C	D
Chêne	40/49	10 p	7.88	0.79			1.28		6.60	
Chêne	50/59	29 p	27.35	0.94			10.72		15.98	0.65
Chêne	60/69	11 p	14.70	1.34			11.77		2.93	
Chêne	70/79	5 p	8.90	1.78			8.90			
Chêne	80/89	1 p	1.55	1.55			1.55			

**3321 \***

<b>3321 *</b>	Contact: <b>Steve Gander: Mobile +41 79 357 85 19</b>	Essence	Volume	Pièces	Vol Moyen
	Vol. du lot: <b>14.34 m3</b>	Situation: <b>Plan-Bois, Penthalaz</b>	Chêne	14.34	19
	Enlèvement: <b>30 avr. 2025</b>	Plan N°: <b>4</b>			
	Coord.: <b>2529772 / 1163656</b>	WSG84: <b>46.62046 N , 6.52174 E</b>			

**Observation:**

Essence	Cat.	Nbre	Volume	V/N	A	A/B	B	B/C	C	D
Chêne	30/39	2 p	1.35	0.67						1.35
Chêne	40/49	8 p	4.23	0.53			0.47		1.53	2.23
Chêne	50/59	6 p	4.37	0.73			1.52		1.84	1.02
Chêne	60/69	2 p	1.54	0.77			0.60			0.94
Chêne	70/79	1 p	2.85	2.85					2.85	

<b>3331</b>	Contact: <b>Steve Gander: Mobile +41 79 357 85 19</b>	Essence	Volume	Pièces	Vol Moyen					
		Chêne	16.59	14	1.18					
Vol. du lot: <b>16.59 m3</b>	Situation: <b>Le Chandon, Léchelles</b>									
	Enlèvement: <b>30 avr. 2025</b> Plan N°: <b>7</b>									
	Coord.: <b>2569005 / 1186946</b> WSG84: <b>46.83294 N , 7.03238 E</b>									
<b>Observation:</b>	non certifiés									
<b>Essence</b>	<b>Cat.</b>	<b>Nbre</b>	<b>Volume</b>	<b>V/N</b>	<b>A</b>	<b>A/B</b>	<b>B</b>	<b>B/C</b>	<b>C</b>	<b>D</b>
Chêne	40/49	5 p	4.17	0.83			4.17			
Chêne	50/59	4 p	5.27	1.32			5.27			
Chêne	60/69	4 p	5.11	1.28			5.11			
Chêne	70/79	1 p	2.04	2.04			2.04			

<b>3332</b>	Contact: <b>Steve Gander: Mobile +41 79 357 85 19</b>	Essence	Volume	Pièces	Vol Moyen					
		Chêne	11.88	12	0.99					
Vol. du lot: <b>11.88 m3</b>	Situation: <b>Le Chandon, Léchelles</b>									
	Enlèvement: <b>30 avr. 2025</b> Plan N°: <b>7</b>									
	Coord.: <b>2569005 / 1186946</b> WSG84: <b>46.83294 N , 7.03238 E</b>									
<b>Observation:</b>	non certifiés									
<b>Essence</b>	<b>Cat.</b>	<b>Nbre</b>	<b>Volume</b>	<b>V/N</b>	<b>A</b>	<b>A/B</b>	<b>B</b>	<b>B/C</b>	<b>C</b>	<b>D</b>
Chêne	30/39	2 p	0.93	0.47			0.93			
Chêne	40/49	4 p	3.01	0.75			3.01			
Chêne	50/59	4 p	4.52	1.13			4.52			
Chêne	60/69	2 p	3.42	1.71			1.72		1.70	

<b>3333 *</b>	Contact: <b>Steve Gander: Mobile +41 79 357 85 19</b>	Essence	Volume	Pièces	Vol Moyen					
		Frêne	18.45	24	0.77					
Vol. du lot: <b>18.45 m3</b>	Situation: <b>Boulex Dessous, Payerne</b>									
	Enlèvement: <b>30 avr. 2025</b> Plan N°: <b>7</b>									
	Coord.: <b>2561446 / 1183328</b> WSG84: <b>46.8 N , 6.93361 E</b>									
<b>Observation:</b>										
<b>Essence</b>	<b>Cat.</b>	<b>Nbre</b>	<b>Volume</b>	<b>V/N</b>	<b>A</b>	<b>A/B</b>	<b>B</b>	<b>B/C</b>	<b>C</b>	<b>D</b>
Frêne	30/39	8 p	4.15	0.52			4.15			
Frêne	40/49	13 p	11.06	0.85	3.11		7.95			
Frêne	50/59	3 p	3.24	1.08	1.28		1.96			

<b>3334 *</b>	Contact: <b>Steve Gander: Mobile +41 79 357 85 19</b>	Essence	Volume	Pièces	Vol Moyen					
		Hêtre	8.89	9	0.99					
Vol. du lot: <b>8.89 m3</b>	Situation: <b>Boulex Dessous, Payerne</b>									
	Enlèvement: <b>30 avr. 2025</b> Plan N°: <b>7</b>									
	Coord.: <b>2561446 / 1183328</b> WSG84: <b>46.8 N , 6.93361 E</b>									
<b>Observation:</b>										
<b>Essence</b>	<b>Cat.</b>	<b>Nbre</b>	<b>Volume</b>	<b>V/N</b>	<b>A</b>	<b>A/B</b>	<b>B</b>	<b>B/C</b>	<b>C</b>	<b>D</b>
Hêtre	40/49	5 p	4.13	0.83			4.13			
Hêtre	50/59	2 p	2.20	1.10			2.20			
Hêtre	60/69	2 p	2.55	1.28			2.55			

<b>3335 *</b>	Contact: <b>Steve Gander: Mobile +41 79 357 85 19</b>	Essence	Volume	Pièces	Vol Moyen					
		Chêne	26.43	17	1.55					
Vol. du lot: <b>26.43 m3</b>	Situation: <b>Le Bochet, Vers-chez-Perrin</b>									
	Enlèvement: <b>30 avr. 2025</b> Plan N°: <b>7</b>									
	Coord.: <b>2562823 / 1182439</b> WSG84: <b>46.79208 N , 6.95172 E</b>									
<b>Observation:</b>										
<b>Essence</b>	<b>Cat.</b>	<b>Nbre</b>	<b>Volume</b>	<b>V/N</b>	<b>A</b>	<b>A/B</b>	<b>B</b>	<b>B/C</b>	<b>C</b>	<b>D</b>
Chêne	30/39	1 p	0.59	0.59					0.59	
Chêne	40/49	5 p	7.17	1.43			7.17			
Chêne	50/59	7 p	12.07	1.72			10.30		1.76	
Chêne	60/69	4 p	6.60	1.65			6.60			

Tous les volumes s'entendent sur écorce, diamètres pris en croix au milieu de la bille.

Les listes de cubages détaillées peuvent être téléchargées sur [www.laforestiere.ch](http://www.laforestiere.ch)  
Plan sur internet: <https://s.geo.admin.ch/9daef7f5d3>

<b>3336 *</b>	Contact: <b>Steve Gander: Mobile +41 79 357 85 19</b>	Essence	Volume	Pièces	Vol Moyen					
	Vol. du lot: <b>6.19 m3</b>	Situation: <b>Le Bochet, Vers-chez-Perrin</b>	Chêne	6.19	7	0.88				
	Enlèvement: <b>30 avr. 2025</b>	Plan N°: <b>7</b>								
	Coord.: <b>2562823 / 1182439</b>	WSG84: <b>46.79208 N , 6.95172 E</b>								
<b>Observation:</b>										
Essence	Cat.	Nbre	Volume	V/N	A	A/B	B	B/C	C	D
Chêne	30/39	1 p	0.71	0.71					0.71	
Chêne	40/49	4 p	3.55	0.89			1.88		1.67	
Chêne	50/59	2 p	1.93	0.96			1.93			

<b>3337 *</b>	Contact: <b>Steve Gander: Mobile +41 79 357 85 19</b>	Essence	Volume	Pièces	Vol Moyen					
	Vol. du lot: <b>32.74 m3</b>	Situation: <b>Merdasson, Corcelles-p.-Payerne</b>	Merisier	0.34	1	0.34				
	Enlèvement: <b>30 avr. 2025</b>	Plan N°: <b>7</b>								
	Coord.: <b>2564768 / 1186549</b>	WSG84: <b>46.82915 N , 6.97687 E</b>								
<b>Observation:</b>										
Essence	Cat.	Nbre	Volume	V/N	A	A/B	B	B/C	C	D
Merisier	30/39	1 p	0.34	0.34			0.34			
Hêtre	30/39	2 p	0.99	0.49			0.99			
Frêne	30/39	17 p	7.77	0.46			6.73		1.04	
Hêtre	40/49	1 p	0.52	0.52			0.52			
Frêne	40/49	18 p	12.61	0.70			8.37		4.24	
Frêne	50/59	6 p	6.92	1.15			6.05		0.87	
Frêne	60/69	2 p	3.59	1.80			3.59			

<b>8129 *</b>	Contact: <b>Philippe Perey: Mobile +41 79 218 94 70</b>	Essence	Volume	Pièces	Vol Moyen					
	Vol. du lot: <b>72.89 m3</b>	Situation: <b>Bois de l'Hôpital</b>	Frêne	72.89	55	1.33				
	Enlèvement: <b>30 avr. 2024</b>	Plan N°: <b>2</b>								
	Coord.: <b>2542915 / 1181415</b>	WSG84: <b>46.78146 N , 6.69111 E</b>								
<b>Observation:</b>										
Essence	Cat.	Nbre	Volume	V/N	A	A/B	B	B/C	C	D
Frêne	30/39	12 p	10.28	0.86			10.28			
Frêne	40/49	26 p	29.67	1.14			29.67			
Frêne	50/59	14 p	23.64	1.69			23.64			
Frêne	60/69	3 p	9.29	3.10			9.29			

<b>8130 *</b>	Contact: <b>Philippe Perey: Mobile +41 79 218 94 70</b>	Essence	Volume	Pièces	Vol Moyen					
	Vol. du lot: <b>37.94 m3</b>	Situation: <b>Bois de l'Hôpital</b>	Chêne	36.27	24	1.51				
	Enlèvement: <b>30 avr. 2024</b>	Plan N°: <b>2</b>								
	Coord.: <b>2542915 / 1181415</b>	WSG84: <b>46.78146 N , 6.69111 E</b>								
<b>Observation:</b>										
Essence	Cat.	Nbre	Volume	V/N	A	A/B	B	B/C	C	D
Chêne	30/39	6 p	6.36	1.06					6.36	
chataignier	40/49	1 p	1.66	1.66					1.66	
Chêne	40/49	16 p	25.26	1.58					25.26	
Chêne	50/59	2 p	4.66	2.33					4.66	

<b>8131 *</b>	Contact: <b>Philippe Perey: Mobile +41 79 218 94 70</b>	Essence	Volume	Pièces	Vol Moyen					
		Hêtre	24.03	15	1.60					
Vol. du lot: <b>24.03 m3</b>	Situation: <b>Bois de l'Hôpital</b>									
	Enlèvement: <b>30 avr. 2024</b> Plan N°: <b>2</b>									
	Coord.: <b>2542915 / 1181415</b> WSG84: <b>46.78146 N , 6.69111 E</b>									
<b>Observation:</b>										
<b>Essence</b>	<b>Cat.</b>	<b>Nbre</b>	<b>Volume</b>	<b>V/N</b>	<b>A</b>	<b>A/B</b>	<b>B</b>	<b>B/C</b>	<b>C</b>	<b>D</b>
Hêtre	40/49	9 p	12.39	1.38			12.39			
Hêtre	50/59	5 p	9.39	1.88			9.39			
Hêtre	60/69	1 p	2.24	2.24			2.24			

<b>8132 *</b>	Contact: <b>Philippe Perey: Mobile +41 79 218 94 70</b>	Essence	Volume	Pièces	Vol Moyen					
		Frêne	39.02	20	1.95					
Vol. du lot: <b>39.02 m3</b>	Situation: <b>Cuarny, La Campande</b>									
	Enlèvement: <b>30 avr. 2024</b> Plan N°: <b>2</b>									
	Coord.: <b>2542984 / 1179411</b> WSG84: <b>46.76344 N , 6.69227 E</b>									
<b>Observation:</b>										
<b>Essence</b>	<b>Cat.</b>	<b>Nbre</b>	<b>Volume</b>	<b>V/N</b>	<b>A</b>	<b>A/B</b>	<b>B</b>	<b>B/C</b>	<b>C</b>	<b>D</b>
Frêne	40/49	4 p	4.76	1.19			4.76			
Frêne	50/59	12 p	23.73	1.98			23.73			
Frêne	60/69	3 p	6.30	2.10			6.30			
Frêne	80/89	1 p	4.22	4.22			4.22			

<b>8301 *</b>	Contact: <b>Ken Decrauzat: Mobile +41 79 874 56 18</b>	Essence	Volume	Pièces	Vol Moyen					
		Noyer commun	7.30	10	0.73					
Vol. du lot: <b>7.3 m3</b>	Situation: <b>Suchy, Congo</b>									
	Enlèvement: <b>30 avr. 2024</b> Plan N°: <b>3</b>									
	Coord.: <b>2536979 / 1174248</b> WSG84: <b>46.71646 N , 6.61437 E</b>									
<b>Observation:</b>										
<b>Essence</b>	<b>Cat.</b>	<b>Nbre</b>	<b>Volume</b>	<b>V/N</b>	<b>A</b>	<b>A/B</b>	<b>B</b>	<b>B/C</b>	<b>C</b>	<b>D</b>
Noyer commun	40/49	4 p	1.88	0.47			0.54		1.34	
Noyer commun	50/59	3 p	1.93	0.64			0.69		1.24	
Noyer commun	60/69	1 p	1.00	1.00			1.00			
Noyer commun	70/79	2 p	2.49	1.24			2.49			

<b>8302 *</b>	Contact: <b>Ken Decrauzat: Mobile +41 79 874 56 18</b>	Essence	Volume	Pièces	Vol Moyen					
		Chêne	21.98	11	2.00					
Vol. du lot: <b>21.98 m3</b>	Situation: <b>Suchy, Congo</b>									
	Enlèvement: <b>30 avr. 2024</b> Plan N°: <b>3</b>									
	Coord.: <b>2536940 / 1174152</b> WSG84: <b>46.71559 N , 6.61388 E</b>									
<b>Observation:</b>										
<b>Essence</b>	<b>Cat.</b>	<b>Nbre</b>	<b>Volume</b>	<b>V/N</b>	<b>A</b>	<b>A/B</b>	<b>B</b>	<b>B/C</b>	<b>C</b>	<b>D</b>
Chêne	50/59	7 p	12.50	1.79			7.16		5.34	
Chêne	60/69	4 p	9.48	2.37			9.48			

<b>8303 *</b>	Contact: <b>Ken Decrauzat: Mobile +41 79 874 56 18</b>	Essence	Volume	Pièces	Vol Moyen					
		Chêne	5.54	2	2.77					
Vol. du lot: <b>5.54 m3</b>	Situation: <b>Suchy, Congo</b>									
	Enlèvement: <b>30 avr. 2024</b> Plan N°: <b>3</b>									
	Coord.: <b>2536940 / 1174152</b> WSG84: <b>46.71559 N , 6.61388 E</b>									
<b>Observation:</b>										
<b>Essence</b>	<b>Cat.</b>	<b>Nbre</b>	<b>Volume</b>	<b>V/N</b>	<b>A</b>	<b>A/B</b>	<b>B</b>	<b>B/C</b>	<b>C</b>	<b>D</b>
Chêne	70/79	2 p	5.54	2.77	3.56		1.98			

Tous les volumes s'entendent sur écorce, diamètres pris en croix au milieu de la bille.

Les listes de cubages détaillées peuvent être téléchargées sur [www.laforestiere.ch](http://www.laforestiere.ch)  
Plan sur internet: <https://s.geo.admin.ch/9daef7f5d3>

<b>8304 *</b>	Contact: <b>Ken Decrauzat: Mobile +41 79 874 56 18</b>	Essence	Volume	Pièces	Vol Moyen					
		Frêne	23.79	29	0.82					
Vol. du lot:	Situation: <b>Suchy, Congo</b>									
<b>23.79 m3</b>	Enlèvement: <b>30 avr. 2024</b> Plan N°: <b>3</b>									
	Coord.: <b>2536940 / 1174152</b> WSG84: <b>46.71559 N , 6.61388 E</b>									
<b>Observation:</b>										
<b>Essence</b>	<b>Cat.</b>	<b>Nbre</b>	<b>Volume</b>	<b>V/N</b>	<b>A</b>	<b>A/B</b>	<b>B</b>	<b>B/C</b>	<b>C</b>	<b>D</b>
Frêne	30/39	22 p	15.31	0.70			7.25		8.06	
Frêne	40/49	6 p	6.16	1.03			5.03		1.13	
Frêne	70/79	1 p	2.31	2.31			2.31			

<b>8305 *</b>	Contact: <b>Ken Decrauzat: Mobile +41 79 874 56 18</b>	Essence	Volume	Pièces	Vol Moyen					
		Hêtre	15.25	12	1.27					
Vol. du lot:	Situation: <b>Suchy, Congo</b>									
<b>15.25 m3</b>	Enlèvement: <b>30 avr. 2024</b> Plan N°: <b>3</b>									
	Coord.: <b>2536940 / 1174152</b> WSG84: <b>46.71559 N , 6.61388 E</b>									
<b>Observation:</b>										
<b>Essence</b>	<b>Cat.</b>	<b>Nbre</b>	<b>Volume</b>	<b>V/N</b>	<b>A</b>	<b>A/B</b>	<b>B</b>	<b>B/C</b>	<b>C</b>	<b>D</b>
Hêtre	30/39	1 p	1.19	1.19					1.19	
Hêtre	40/49	1 p	1.11	1.11			1.11			
Hêtre	50/59	7 p	7.95	1.14			5.91		2.04	
Hêtre	60/69	3 p	4.99	1.66			1.71		3.28	

<b>8306 *</b>	Contact: <b>Ken Decrauzat: Mobile +41 79 874 56 18</b>	Essence	Volume	Pièces	Vol Moyen					
		Frêne	31.71	24	1.32					
Vol. du lot:	Situation: <b>Bavois, Bois du Moulin</b>									
<b>31.71 m3</b>	Enlèvement: <b>30 avr. 2024</b> Plan N°: <b>3</b>									
	Coord.: <b>2534197 / 1170817</b> WSG84: <b>46.68533 N , 6.57848 E</b>									
<b>Observation:</b>										
<b>Essence</b>	<b>Cat.</b>	<b>Nbre</b>	<b>Volume</b>	<b>V/N</b>	<b>A</b>	<b>A/B</b>	<b>B</b>	<b>B/C</b>	<b>C</b>	<b>D</b>
Frêne	30/39	3 p	2.24	0.75			1.42		0.82	
Frêne	40/49	10 p	12.04	1.20			12.04			
Frêne	50/59	7 p	8.75	1.25			8.75			
Frêne	60/69	3 p	6.77	2.26			5.09		1.68	
Frêne	70/79	1 p	1.91	1.91			1.91			

<b>8307 *</b>	Contact: <b>Ken Decrauzat: Mobile +41 79 874 56 18</b>	Essence	Volume	Pièces	Vol Moyen					
		Chêne	19.68	17	1.16					
Vol. du lot:	Situation: <b>Bavois, Bois du Moulin</b>									
<b>19.68 m3</b>	Enlèvement: <b>30 avr. 2024</b> Plan N°: <b>3</b>									
	Coord.: <b>2534197 / 1170817</b> WSG84: <b>46.68533 N , 6.57848 E</b>									
<b>Observation:</b>										
<b>Essence</b>	<b>Cat.</b>	<b>Nbre</b>	<b>Volume</b>	<b>V/N</b>	<b>A</b>	<b>A/B</b>	<b>B</b>	<b>B/C</b>	<b>C</b>	<b>D</b>
Chêne	30/39	5 p	4.91	0.98			4.12		0.79	
Chêne	40/49	12 p	14.77	1.23			8.99		5.78	

<b>8308 *</b>	Contact: <b>Ken Decrauzat: Mobile +41 79 874 56 18</b>	Essence	Volume	Pièces	Vol Moyen					
		Tilleul	3.03	4	0.76					
Vol. du lot:	Situation: <b>Bavois, Bois du Moulin</b>									
<b>3.03 m3</b>	Enlèvement: <b>30 avr. 2024</b> Plan N°: <b>3</b>									
	Coord.: <b>2534197 / 1170817</b> WSG84: <b>46.68533 N , 6.57848 E</b>									
<b>Observation:</b>										
<b>Essence</b>	<b>Cat.</b>	<b>Nbre</b>	<b>Volume</b>	<b>V/N</b>	<b>A</b>	<b>A/B</b>	<b>B</b>	<b>B/C</b>	<b>C</b>	<b>D</b>
Tilleul	20/29	1 p	0.31	0.31			0.31			
Tilleul	30/39	2 p	0.83	0.42			0.83			
Tilleul	40/49	1 p	1.89	1.89			1.89			

Tous les volumes s'entendent sur écorce, diamètres pris en croix au milieu de la bille.

Les listes de cubages détaillées peuvent être téléchargées sur [www.laforestiere.ch](http://www.laforestiere.ch)  
Plan sur internet: <https://s.geo.admin.ch/9daef7f5d3>

<b>8460 *</b>	Contact: <b>David Holland: Mobile +41 79 344 08 00</b>	Essence	Volume	Pièces	Vol Moyen					
		Frêne	86.30	70	1.23					
Vol. du lot:	Situation: <b>Ch. Du Châtelard, Pailly.</b>									
<b>86.3 m3</b>	Enlèvement: <b>30 avr. 2024</b> Plan N°: <b>3</b>									
	Coord.: <b>2540968 / 1172685</b> WSG84: <b>46.70276 N , 6.66674 E</b>									
<b>Observation:</b>										
Essence	Cat.	Nbre	Volume	V/N	A	A/B	B	B/C	C	D
Frêne	30/39	16 p	14.28	0.89			13.77		0.51	
Frêne	40/49	43 p	53.41	1.24			52.28		1.12	
Frêne	50/59	9 p	14.34	1.59			13.32		1.02	
Frêne	60/69	2 p	4.28	2.14			4.28			

<b>8461 *</b>	Contact: <b>David Holland: Mobile +41 79 344 08 00</b>	Essence	Volume	Pièces	Vol Moyen					
		Chêne	53.67	21	2.56					
Vol. du lot:	Situation: <b>Ch. Du Refuge, Pomy</b>									
<b>53.67 m3</b>	Enlèvement: <b>30 avr. 2024</b> Plan N°: <b>2</b>									
	Coord.: <b>2541392 / 1177288</b> WSG84: <b>46.7442 N , 6.6717 E</b>									
<b>Observation:</b>										
Essence	Cat.	Nbre	Volume	V/N	A	A/B	B	B/C	C	D
Chêne	40/49	7 p	10.65	1.52			7.35		3.29	
Chêne	50/59	7 p	18.90	2.70			14.01		4.89	
Chêne	60/69	7 p	24.12	3.45			18.23		5.89	

<b>8462 *</b>	Contact: <b>David Holland: Mobile +41 79 344 08 00</b>	Essence	Volume	Pièces	Vol Moyen					
		Hêtre	13.42	7	1.92					
Vol. du lot:	Situation: <b>Ch. Du Refuge, Pomy</b>									
<b>13.42 m3</b>	Enlèvement: <b>30 avr. 2024</b> Plan N°: <b>2</b>									
	Coord.: <b>2541392 / 1177288</b> WSG84: <b>46.7442 N , 6.6717 E</b>									
<b>Observation:</b>										
Essence	Cat.	Nbre	Volume	V/N	A	A/B	B	B/C	C	D
Hêtre	40/49	4 p	6.75	1.69			6.75			
Hêtre	50/59	2 p	5.01	2.51			5.01			
Hêtre	60/69	1 p	1.66	1.66			1.66			

<b>82100*</b>	Contact: <b>Jean-Philippe Deriaz: Mobile +41 79 449 22 65</b>	Essence	Volume	Pièces	Vol Moyen					
		Erable	1.59	2	0.79					
		Frêne	20.32	19	1.07					
Vol. du lot:	Situation: <b>Molondin les Rottes</b>									
<b>21.91 m3</b>	Enlèvement: <b>30 avr. 2024</b> Plan N°: <b>2</b>									
	Coord.: <b>2546888 / 1177677</b> WSG84: <b>46.74816 N , 6.74357 E</b>									
<b>Observation:</b>										
Essence	Cat.	Nbre	Volume	V/N	A	A/B	B	B/C	C	D
Frêne	30/39	2 p	1.94	0.97			1.94			
Erable	40/49	1 p	0.64	0.64			0.64			
Frêne	40/49	9 p	8.22	0.91			8.22			
Erable	50/59	1 p	0.95	0.95			0.95			
Frêne	50/59	5 p	5.33	1.07			5.33			
Frêne	60/69	3 p	4.83	1.61			4.83			

<b>82101*</b>	Contact: <b>Jean-Philippe Deriaz: Mobile +41 79 449 22 65</b>	Essence	Volume	Pièces	Vol Moyen					
		Chêne	21.12	13	1.62					
Vol. du lot:	Situation: <b>Molondin les Rottes</b>									
<b>21.12 m3</b>	Enlèvement: <b>30 avr. 2024</b> Plan N°: <b>2</b>									
	Coord.: <b>2546888 / 1177677</b> WSG84: <b>46.74816 N , 6.74357 E</b>									
<b>Observation:</b>										
Essence	Cat.	Nbre	Volume	V/N	A	A/B	B	B/C	C	D
Chêne	30/39	2 p	1.68	0.84			0.96		0.72	
Chêne	40/49	5 p	6.95	1.39			4.25		2.70	
Chêne	50/59	5 p	9.86	1.97			1.19		8.67	
Chêne	60/69	1 p	2.63	2.63					2.63	

Tous les volumes s'entendent sur écorce, diamètres pris en croix au milieu de la bille.

Les listes de cubages détaillées peuvent être téléchargées sur [www.laforestiere.ch](http://www.laforestiere.ch)  
Plan sur internet: <https://s.geo.admin.ch/9daef7f5d3>



<b>224100</b>	Contact: <b>Jean-Philippe Crisinel: Mobile +41 79 433 39 85</b>	Essence	Volume	Pièces	Vol Moyen					
	Vol. du lot: <b>65. m3</b>	Situation: <b>Fey, Courtillood</b>	Chêne	65.00	41	1.59				
	Enlèvement: <b>30 avr. 2024</b>	Plan N°: <b>3</b>								
	Coord.: <b>2540610 / 1168050</b>	WSG84: <b>46.66104 N , 6.66266 E</b>								
<b>Observation:</b>										
<b>Essence</b>	<b>Cat.</b>	<b>Nbre</b>	<b>Volume</b>	<b>V/N</b>	<b>A</b>	<b>A/B</b>	<b>B</b>	<b>B/C</b>	<b>C</b>	<b>D</b>
Chêne	40/49	16 p	16.86	1.05			8.81		6.09	1.96
Chêne	50/59	17 p	28.51	1.68			17.53		9.95	1.03
Chêne	60/69	7 p	17.30	2.47			14.41		2.90	
Chêne	70/79	1 p	2.33	2.33					2.33	

<b>224101</b>	Contact: <b>Jean-Philippe Crisinel: Mobile +41 79 433 39 85</b>	Essence	Volume	Pièces	Vol Moyen					
	Vol. du lot: <b>10.47 m3</b>	Situation: <b>Fey, Courtillood</b>	Chêne	10.47	12	0.87				
	Enlèvement: <b>30 avr. 2024</b>	Plan N°: <b>3</b>								
	Coord.: <b>2540630 / 1168030</b>	WSG84: <b>46.66086 N , 6.66293 E</b>								
<b>Observation:</b>										
<b>Essence</b>	<b>Cat.</b>	<b>Nbre</b>	<b>Volume</b>	<b>V/N</b>	<b>A</b>	<b>A/B</b>	<b>B</b>	<b>B/C</b>	<b>C</b>	<b>D</b>
Chêne	30/39	2 p	0.90	0.45						0.90
Chêne	40/49	7 p	6.07	0.87					1.88	4.19
Chêne	50/59	2 p	1.46	0.73						1.46
Chêne	60/69	1 p	2.04	2.04						2.04

